

Insatser enligt LSS är i princip avgiftsfria, men kommunen tar ut avgifter för bostad, fritidsverksamhet och kulturella aktiviteter. Avgifterna får inte överstiga kommunens självkostnadspris. Du ska betala din egen matkostnad.

Lunch på daglig verksamhet kostar 70 kr/dag

För dig som bor på ett LSS-boende, är på korttidsvistelse eller bor på skolinternat är kostnaden för mat 125 kr/dagen

Är du inte där hela dagen betalar Du för:

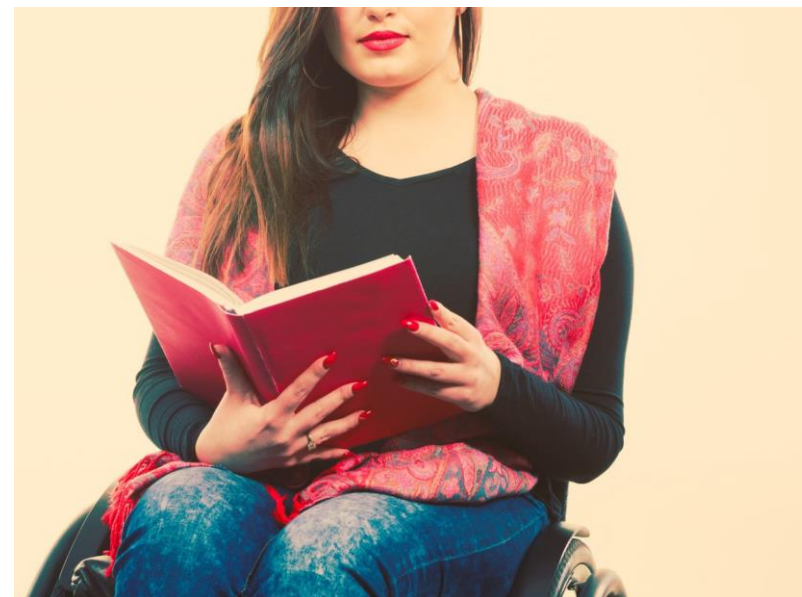
Frukost	25 kr
Lunch	44 kr
Mellanmål	13 kr
Kvällsmat	44 kr

Kostnaden för mat på korttidsvård är 81 kr/dag

Telefon: 0513-171 72

Telefontid: mån-tors kl. 8.30-9.30

Har du frågor? Kontakta våra avgiftshandläggare!



Avgifter för socialnämnden 2023

LSS



HERRLJUNGA KOMMUN

Våga Vilja Växa