

# Vill du bygga till?

Här kan du se vilka ritningar du behöver lämna in när du söker bygglov och hur de ska se ut.



# Checklista inför ansökan om bygglov med startbesked

## ☐ Ansökan

Du kan välja att ansöka via vår e-tjänst eller på en vanlig ansökningsblankett. Väljer du att ansöka på vanlig ansökningsblankett vill vi att du skickar en omgång av alla ritningar i A3-format till oss. Om du anger i ansökan att fakturan ska betalas av någon annan än den som söker behövs en fullmakt. E-tjänst och ansökningsblankett finns på:

[Digital självservice](#)

## ☐ Enkel nybyggnadskarta i skala 1:400

Se exempelritning

## ☐ Planritning i skala 1:100

Se exempelritning

## ☐ Sektionsritning i skala 1:100

Se exempelritning

## ☐ Fasadritningar i skala 1:100

Se exempelritningar

## ☐ Ritningar som visar nuvarande utseende

Plan- och fasadritningar som visar hur huset ser ut idag. Ritningarna behöver inte vara skalenliga.

## ☐ Förslag till kontrollplan (inför startbesked)

Kontrollplanen är ett dokument som beskriver vilka kontroller som ska göras under byggnationen. I kontrollplanen ska det bland annat stå vad som ska kontrolleras, på vilket sätt kontrollerna görs och vad kontrollresultatet ska jämföras mot. Det ska också framgå vem som ska utföra kontrollerna.

## ☐ Konstruktionsritning/teknisk beskrivning (inför startbesked)

Byggprojektets tekniska lösningar och viktiga byggnadsdetaljer ska antingen visas i konstruktionsritningar eller beskrivas i en teknisk

### Kort om fackmässiga ritningar

Vi behöver ritningar som är:

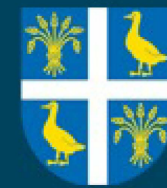
- » Skalenliga och måttsatta
- » Ritade med datorbaserat verktyg (CAD) eller noggrant med linjal
- » Ritade på vitt olinjerat och orutat papper
- » Svartvita

Ritningarna ska vara i A3- eller A4-format och innehålla skallinjal och ritningshuvud. Det går bra att placera flera ritningar på samma sida om det får plats.

Vi tar helst emot dina ritningar digitalt.

Fler handlingar kan behövas, men det här är en bra början!





## Enkel nybyggnadskarta

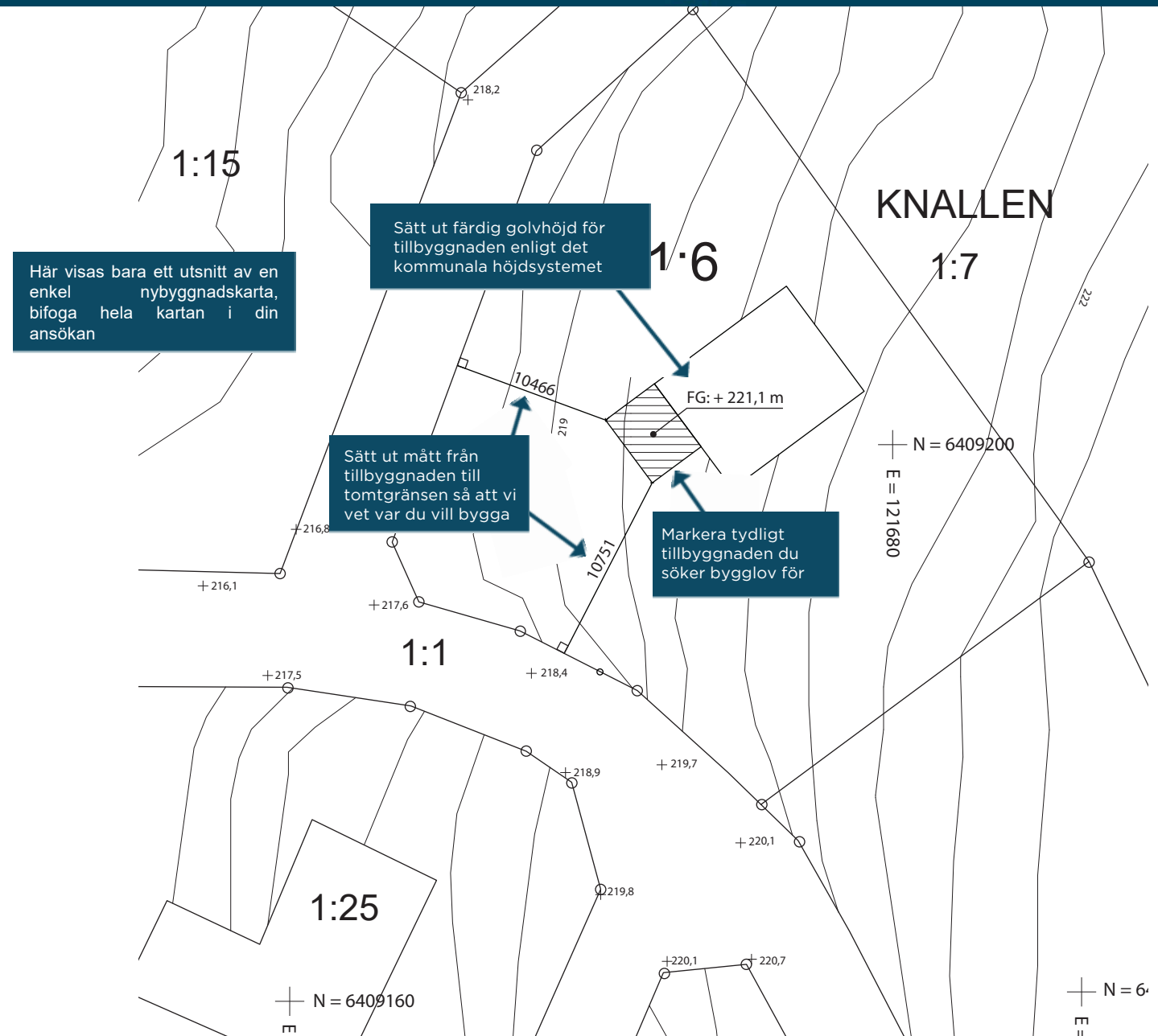
### Vad är en enkel nybyggnadskarta?

En enkel nybyggnadskarta innehåller detaljerad information om tomten/fastigheten och visar var tillbyggnaden är placerad i förhållande till byggnader och tomtgränser. Det är viktigt att placeringen och måttsättningen är korrekt.

### Vad ska den enkla nybyggnadskartan innehålla?

Den enkla nybyggnadskartan redovisas i skala 1:400 och ska innehålla:

- » Tillbyggnad
- » Måttsättning till tomtgräns





# Planritning

## Vad är en planritning?

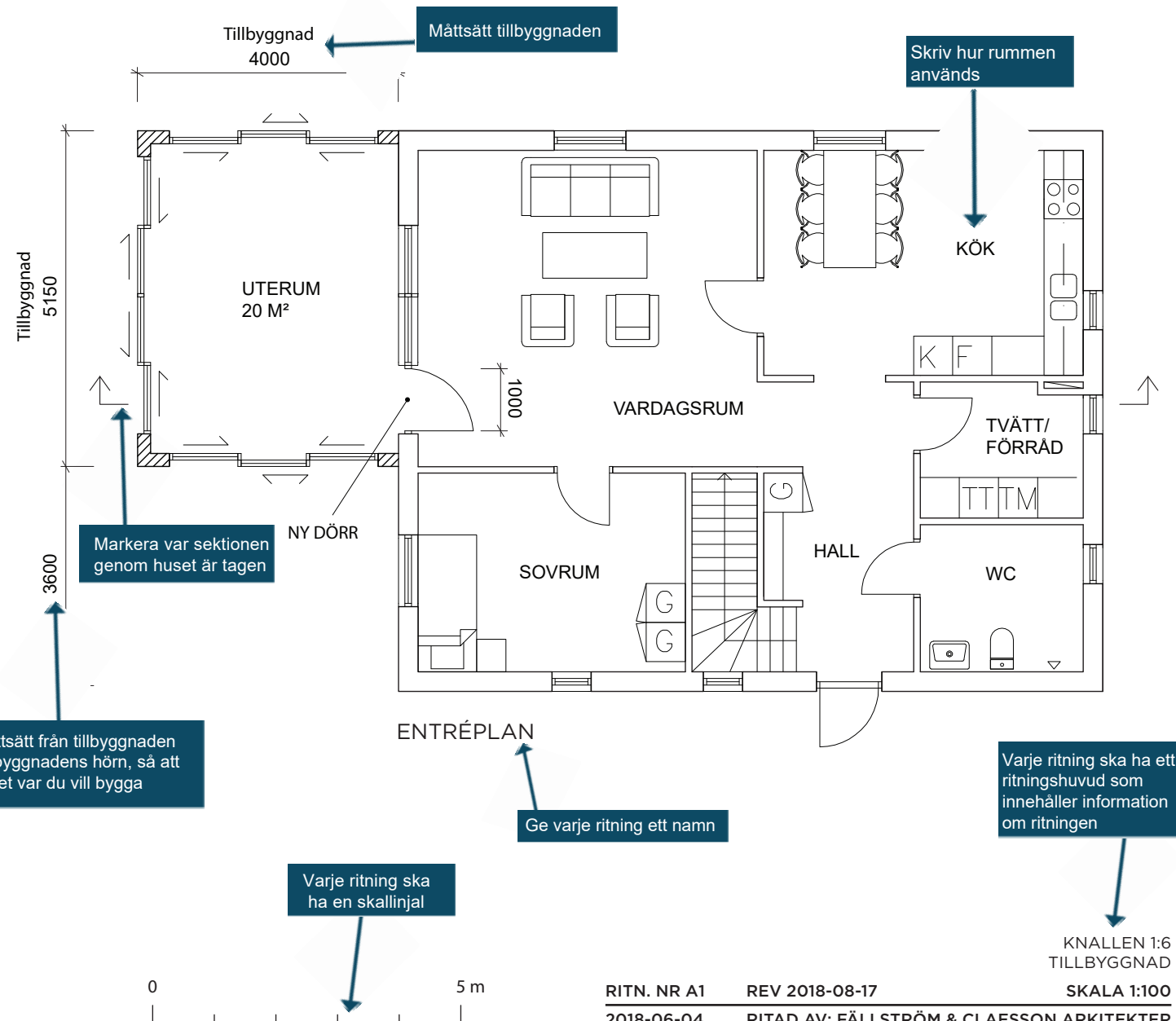
Planritningen är ett horisontellt snitt genom huset. Den visar planlösningen och sambandet mellan huset och tillbyggnaden.

Vid nybyggnad gäller de krav på tillgänglighet som anges i Boverkets byggregler.

## Vad ska planritningen innehålla?

Planritningen redovisas i skala 1:100 och ska innehålla:

- » Tillbyggnad med mått
- » Fast inredning
- » Rumsbeteckningar
- » Öppningsmått för nya dörrar
- » Tillgänglighet med rullstol i mindre utrymmen (visas med vändcirklar med diametern 1,3 m)
- » Takutsprång om det är över 50 cm (ritas med prickstreckad linje)
- » Sektionsmarkering
- » Skallinjal
- » Ritningshuvud





# Fasadritningar

## Vad är fasadritningar?

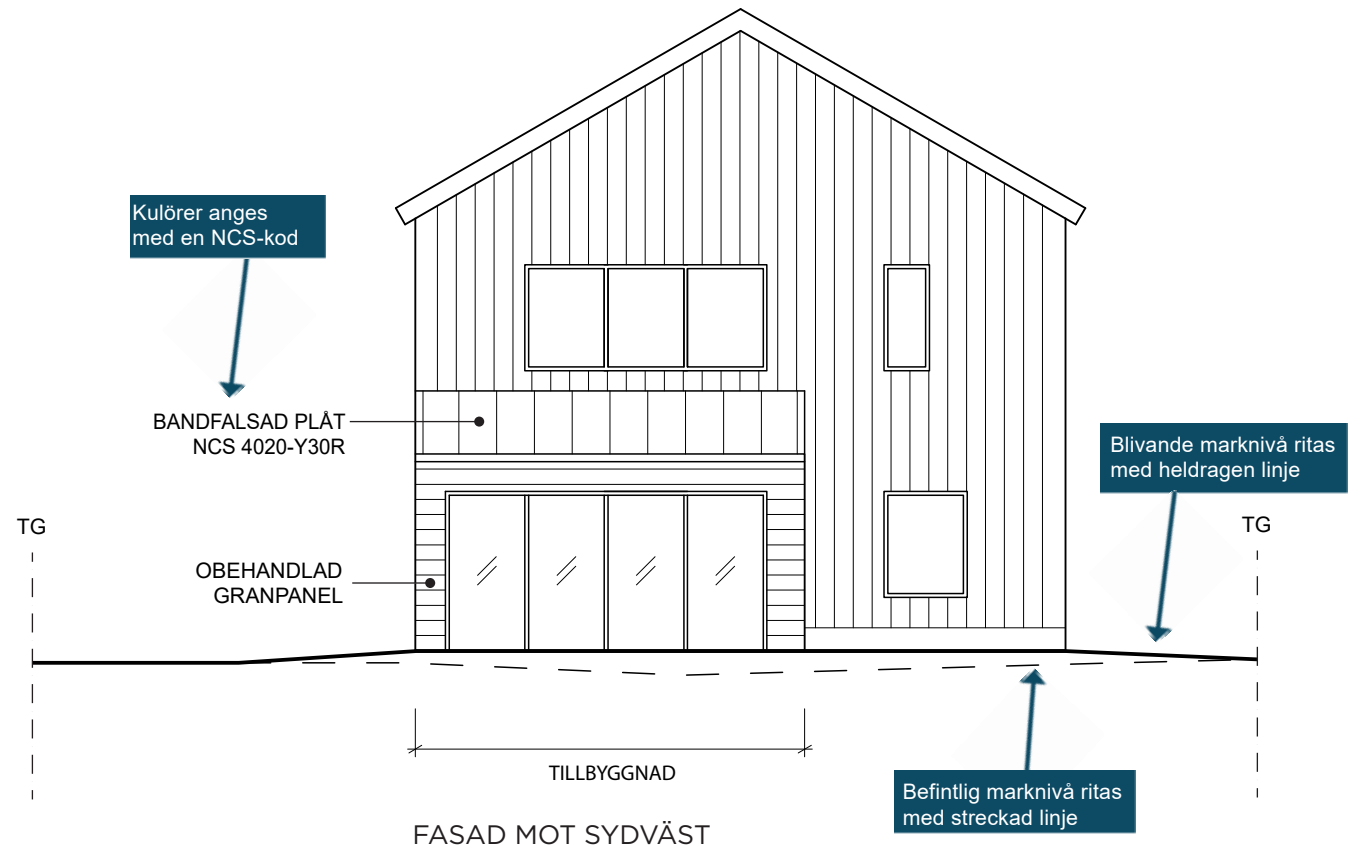
Fasadritningar visar husets fasader sedda rakt framifrån. Förutom att visa fasadens utseende visar de marknivån, viktiga mått samt vilka material och kulörer som ska användas.

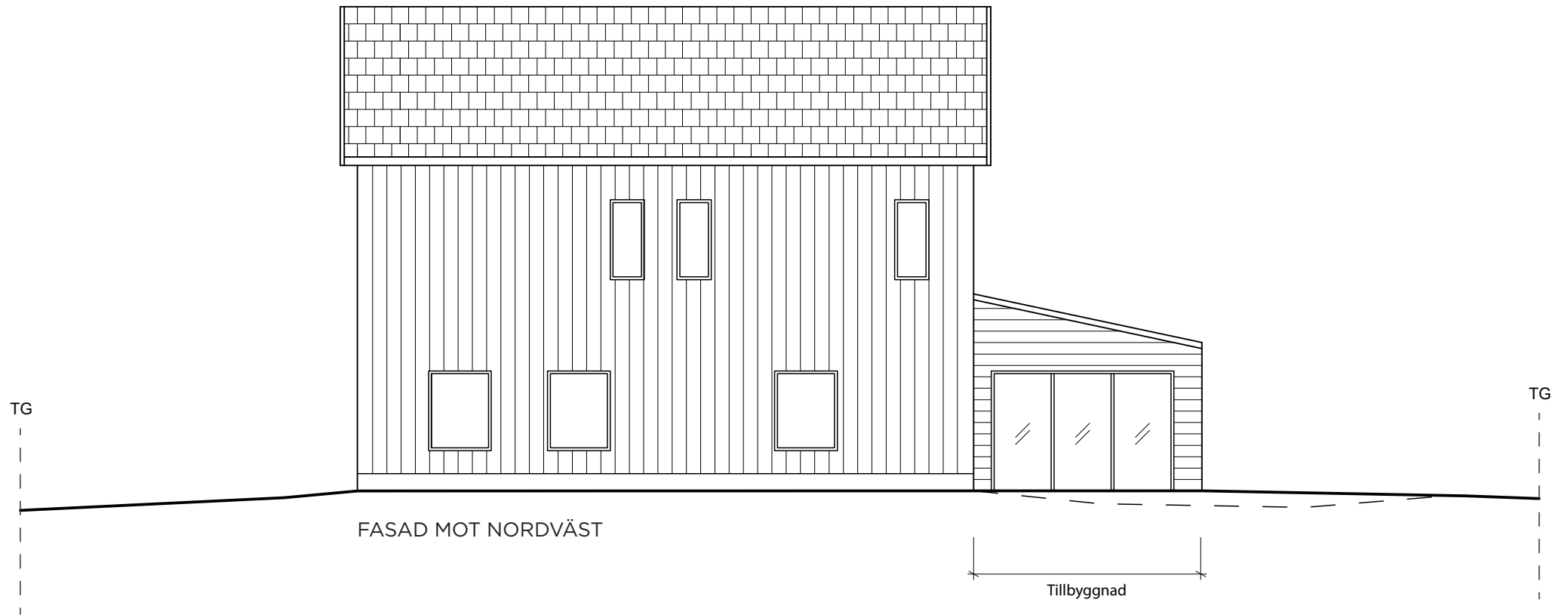
Vid en bygglovsprövning är det viktigt att se hur tillbyggnaden passar in i sitt sammanhang. Redovisa fasadritningar av hela huset från alla relevanta väderstreck med tillbyggnaden in ritad.

## Vad ska fasadritningarna innehålla?

Fasadritningarna redovisas i skala 1:100 och ska innehålla:

- » Namn på fasad efter väderstreck
- » Tydlig markering av vad som är tillbyggnad
- » Material- och kulörbeskrivning
- » Befintliga och blivande marknivåer från tomtgräns (TG) till tomtgräns
- » Skallinjal
- » Ritningshuvud





FASAD MOT NORDVÄST

Tillbyggnad

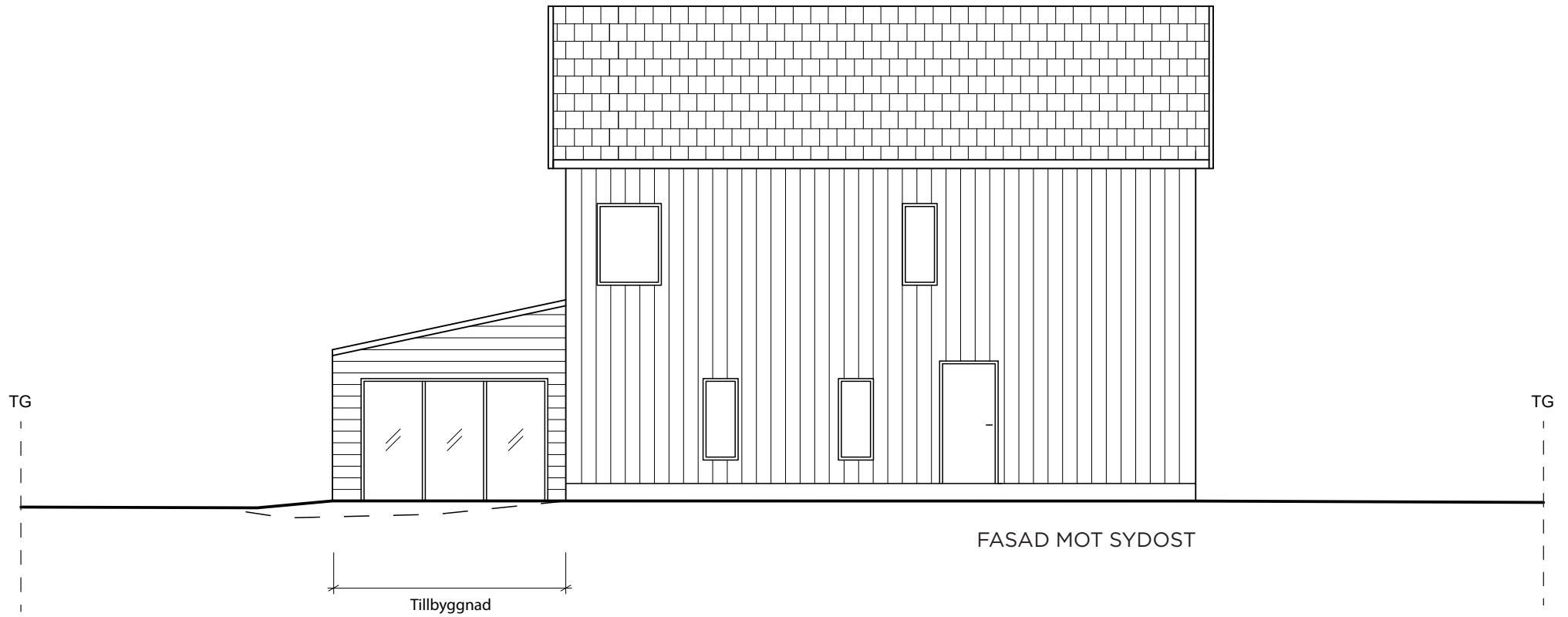


KNALLEN 1:6  
TILLBYGGNAD

RITN. NR A3  
2018-06-04

REV 2018-08-17  
RITAD AV: FÄLLSTRÖM & CLAESSON ARKITEKTER

SKALA 1:100





## Sektionsritning

### Vad är en sektionsritning?

Sektionsritningen är ett vertikalt snitt genom huset. Den visar våningsplan, rumshöjder och taklutning och behövs för att kunna bedöma tillbyggnaden utifrån gällande bestämmelser.

Sektionsritningen är också viktig för att förstå hur tillbyggnaden förhåller sig till den befintliga byggnaden.

### Vad ska sektionsritningen innehålla?

Sektionsritningen redovisas i skala 1:100 och ska innehålla:

- » Befintlig byggnad
- » Tillbyggnad
- » Nockhöjd
- » Takfotshöjd
- » Takvinkel
- » Rumshöjd
- » Redovisning av eventuell nivåskillnad i golv
- » Marklinje
- » Skallinjal
- » Ritningshuvud

